



ONDESE =
Der Honigdachs (*Mellivora capensis*)

Postfach 6196,
Ausspannplatz 10017 – NAMIBIA
Telephon: + 264 - 61 - 22 08 76
Mobil / WhatsApp / Signal: + 264 - 81 - 163 70 99
E-Mail: info@ondese.com
Internet: www.ondese.com
Michaelisstraße 9 B, Windhoek & Farm Nabtsaub 71, Omaheke

Eingetragenes Markenzeichen: NA/T/2020/664
Mehrwertsteuer-Nummer: 06 20 4 8-01-5

IHR EXPERTE FÜR SAFARIS IM SONNIGEN NAMIBIA, BOTSUANA, SÜDAFRIKA UND AN DIE VICTORIAFÄLLE!

Safariveranstalter seit 1993 – 30 Jahre



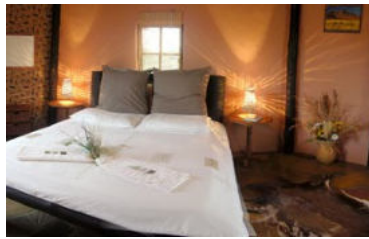
BÜFFELSAFARI – 16 TAGE (NAM, BW & ZW)
SAFARI VON NAMIBIAS HAUPTSTADT INS ZENTRALE HOCHLAND, ZUM ETOSCHA-NATIONALPARK, INS OWAMBOLAND, IN DIE KAWANGOREGIONEN WEST UND OST, IN DIE SCHÖNE SAMBESIREGION DES CAPRIVIZIPFELS, AN DIE VICTORIAFÄLLE IM SAMBESI, AN DEN CHOBE-NATIONALPARK BOTSUANAS UND REISEN SIE ÜBER



DEN WATERBERG ZURÜCK ZUM FLUGHAFEN

Kurze Anmerkung zum nachstehenden Safariverlauf: Die in Klammern stehenden Leistungen beziehen sich lediglich auf die Option **Selbstfahrersafari!** Bei der Option **Geführte Safari** sind alle Leistungen wie am Ende des Verlaufs erwähnt eingeschlossen.

Tag 1: Ankunft auf dem Hosea-Kutako-Internationalen-Flughafen Windhoek im schönen Namibia am frühen Morgen. Hier begrüßt Sie Ihr **ONDESE**-Reiseleiter oder Sie nehmen Ihren Leihwagen hier in Empfang. Fahrt nach Windhoek. Auf einer geführten Safari werden Sie die namibianische Hauptstadt durch eine kurze Stadtrundfahrt kennenlernen. Fahrt Richtung Norden zur **Immanuel Wilderness Lodge**, die an den Onjatibergen liegt. Erholen Sie sich am Nachmittag in der Natur. Übernachtung in einem Zimmer mit eigener Dusche und WC. (Abendessen, Bett und Frühstück)



Tag 2: Fahrt Richtung Norden über Okahandja (besuchen Sie die Stephanuskirche und die Soldatengräber), Otjiwarongo und Outjo zum berühmten Etoscha-Nationalpark. Genießen Sie eine eigene oder geführte Pirschfahrt im Park. Übernachtung in einem Zimmer mit eigener Dusche und WC der **Etoscha Safari Lodge**, die gleich außerhalb des Parks liegt. (Abendessen, Bett und Frühstück)



Tag 3: Pirschfahrten in Ihrem Leihwagen auf den markierten Wegen oder mit Ihrem Reiseleiter im zentral-westlichen Teil Etoschas. Unterkunft wie am Vortag.



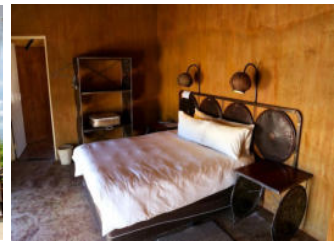
Tag 4: Pirschfahrten im Leihwagen im zentralen und östlichen Teil Etoschas. Auf einer geführten Safari kann Ihr Reiseleiter Verhaltensweise, Wachstumsdynamik, Lebensraum- und Nahrungsvorzüge der Wildarten, und manches Andere erklären. Besichtigen Sie die historische Festung Namutoni. Übernachtung in einem Zelt mit eigenem Bad und WC des gemütlichen **Mushara Busch Camp** außerhalb des Parks. (Abendessen, Bett und Frühstück)



Tag 5: Eigene oder geführte Wildbeobachtungsfahrten im östlichen Teil Etoschas. Zahllose Antilopen, Giraffen und Zebras, und auch deren Raubtiere, und riesige, staubige Elefanten vor der Kulisse der endlosen Etoschapfanne kennzeichnen die Tage im Park. Unterkunft wie am Vortag.



Tag 6: Am Morgen gehen Sie auf Pirschfahrt in Richtung Andonifläche. Verlassen Sie den Park durch das König-Nehale-Tor und fahren Sie durch das Kommunalgebiet Owamboland mit seinen weiten Ebenen mit Makalanipalmen und traditionellen Gehöften. Besuchen Sie das interessante Nakambale-Museum von Olukonda. Weiter geht Ihre Fahrt zur **Ongula Village Homestead Lodge**. Übernachtung hier in einem Chalet mit eigener Dusche und WC. (Ausflug, Abendessen, Bett und Frühstück)
Erleben Sie einen Nachmittag in einem traditionellen Owambogehöft.



Tag 7: Fahren Sie über Eenhana und durch die typischen Baumsavannen und Wälder der Ohanguenaregion über Mpungu in die Kawango-West Region bis an den Okawangofluss und weiter über die Regionalhauptstadt Nkurenkuru und Tondoro bis kurz vor Rundu zur **Hakusembe River Lodge**, die außerhalb der Stadt am südlichen Ufer des Okawangoflusses liegt. Übernachtung hier in einem Chalet mit eigener Dusche und WC. (Abendessen, Bett und Frühstück)



Tag 8: Sie fahren heute Richtung Osten in die Kawangoregion-Ost über Rundu, Divundu und dem Okawango durch den Buabuata-Nationalpark in die Sambesiregion des Caprivizipfels. Bei Kongola geht es am Kuandofluss entlang Richtung Süden durch den Mudumu-Nationalpark und über Sangwali in den Nkasa-Rupara-Nationalpark bis zum **Jackalberry Tented Camp**, das innerhalb dieses Parks an den Linjantisümpfen liegt. Sie übernachten in einem Luxuszelt mit eigener Dusche und WC in diesem schönen Teil der nördlichen Kalahari. Sie genießen eine Bootsfahrt am Nachmittag in den Sümpfen. (Vollpension und Ausflüge)



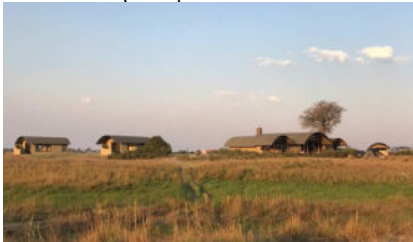
Tag 9: Heute unternehmen Sie am Vormittag eine Pirschfahrt im offenen Geländewagen im Nkasa-Rupara-Nationalpark. Wild wie Flusspferde, Elefanten, Büffel, Schwarzfersenantilopen, Kudus und Löwen kann man mit Glück sehen sowie eine große Verschiedenheit von Vögeln. Am Nachmittag genießen Sie eine Bootsfahrt auf den Linjantisümpfen. Unterkunft wie am Vortag.



Tag 10: Ihre Fahrt führt Sie nach dem Frühstück über Sangwali und die Regionalhauptstadt der Sambesiregion, Katima Mulilo, weiter über den Grenzübergang Ngoma nach Botswana und über Kasane und dem Grenzübergang Kasungula durch das Matetsi-Hegegebiet in Simbabwe zum Ort Victoria Falls. Sie besuchen die einmaligen Victoriafälle, den „donnernden Rauch“ und zum Sonnenuntergang genießen Sie eine Bootsfahrt auf dem mächtigen Sambesifluss. Übernachtung in einem Zimmer mit eigenem Bad und WC der **Ilala Lodge**. (Bootsfahrt, Abendessen, Bett und Frühstück)



Tag 11: Heute fahren Sie im Laufe des Vormittags über Kasungula zurück nach Kasane in Botsuana. Hier lassen Sie Ihren Wagen stehen. Sie bekommen einen Boottransfer auf dem Chobefluss von Kasane nach Namibia in den Caprivizipfel. Hier werden Sie bei der schönen **Serondela Lodge** erwartet. Diese Lodge liegt am namibianischen Ufer des Chobeflusses und am gegenüberliegenden botsuanischen Ufer befindet sich der berühmte Chobe-Nationalpark. Übernachtung in einem Chalet mit eigener Dusche und WC. (Vollpension und Ausflüge)



Tag 12: Verbringen Sie den Tag mit Bootsfahrten auf dem Chobefluss und beobachten Sie das Wild im botsuanischen Chobe-Nationalpark. Sie können die einmalige Vogelwelt beobachten. Unterkunft wie am Vortag.



Tag 13: Nach dem Frühstück bekommen Sie einen Boottransfer zurück nach Kasane, wo Sie Ihr Wagen erwartet. Fahrt über Ngoma zurück nach Namibia und weiter über Katima Mulilo, Kongola und durch den Buabuata-Nationalpark des Caprivizipfels zurück über Divundu zur schönen **Nunda River Lodge** am Ufer des Okawangoflusses in der Nähe der Popa-Stromschnellen. Übernachtung in einem Zimmer oder Zelt mit eigener Dusche und WC. (Abendessen, Bett und Frühstück)



Tag 14: Heute gehen Sie auf eine Pirschfahrt in den einmaligen Mahango-Teil des Buabuata-Nationalparks, der südlich der Lodge liegt. Hier kann man Wild wie Büffel, Elefanten, Flusspferde, Rappenantilopen, Pferdeantilopen, Moorantilopen und Buschböcke sehen. Unterkunft wie am Vortag.



Tag 15: Nach dem Frühstück fahren Sie über Divundu und Rundu Richtung Süden über Mururani und Grooffontein zum größten Meteoriten der Welt auf Farm Hoba. Weiter geht es über Rietfontein zur **Waterberg Plateau Lodge**, die am Fuße des roten Waterbergs liegt. Am Nachmittag können Sie den Blick in die Ferne genießen oder eine eigene Wanderung am Berg unternehmen. Übernachtung in einem Chalet mit eigener Dusche und WC.



Tag 16: Heute fahren Sie über Okahandja und der Hauptstadt Windhoek zurück zum Hosea-Kutako-Flughafen. Hier nimmt Ihre Safari ein Ende. Geben Sie Ihren Leihwagen zurück oder Verabschieden Sie sich von Ihrem Reiseleiter. Flug nach Hause.

Reise- und Zahlungsbedingungen von ONDESE Safaris® gelten unbedingt!

Für Ihre exklusive Erlebnisreise, wenden Sie sich an **ONDESE Safaris®** unermüdlich und mit dem treffsicheren Gespür des Honigdachs seit 1993! Ihr Experte und Partner für maßgeschneidertes Reisen im sonnigen Namibia, Botsuana, Südafrika und an die Victoriafälle!

Namibia Tourismusrat Registrierungsnummer: TSO00018



Mitglied vom Tourismusverband:



Geschäftspartner: Friedrich W. Nauhaus & Mendes P. Vinte (Namibianer)