



ONDESE =
Der Honigdachs (*Mellivora capensis*)

Postfach 6196,
Ausspannplatz 10017 – NAMIBIA
Telephon: + 264 - 61 - 22 08 76
Mobil / WhatsApp / Signal: + 264 - 81 - 163 70 99
E-Mail: info@ondese.com
Internet: www.ondese.com

Michaelisstraße 9 B, Windhoek & Farm Nabtsaub 71, Omaheke

Eingetragenes Markenzeichen: NA/T/2020/664
Mehrwertsteuer-Nummer: 06 20 4 8-01-5

IHR EXPERTE FÜR SAFARIS IM SONNIGEN NAMIBIA, BOTSUANA, SÜDAFRIKA UND AN DIE VICTORIAFÄLLE!

Safariveranstalter seit 1993 – 30 Jahre

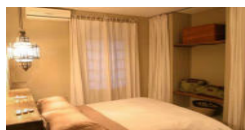


KRONENDUCKERSAFARI – 14 TAGE (NAM)
SAFARI IN NAMIBIA VON WINDHOEK ZUM WATERBERG, ZUM ETOSCHA-NATIONALPARK, DEM OWAMBOLAND, DEN EPUFAFÄLLEN, DEM KAOKOLAND, DAMARALAND UND ÜBER DAS ERONGOGEBIRGE ZURÜCK ZUM FLUGHAFEN



Kurze Anmerkung zum nachstehenden Safariverlauf: Die in Klammern stehenden Leistungen beziehen sich lediglich auf die Option **Selbstfahrersafari**! Bei der Option **Geführte Safari** sind alle Leistungen wie am Ende des Verlaufs erwähnt eingeschlossen.

Tag 1: Ankunft am Hosea-Kutako-Internationalen-Flughafen bei Windhoek im schönen Namibia. Hier nehmen Sie Ihren Leihwagen entgegen oder werden von Ihrem Reiseleiter begrüßt. Fahrt in die Stadt. Übernachtung in einem eleganten Zimmer mit eigener Dusche und WC des **Olive Grove Gästehaus** in der Innenstadt. (Bett und Frühstück)



Tag 2: Nach dem Frühstück geht die Fahrt in Richtung Norden über Okahandja zur **Waterberg Plateau Lodge**, die am Fuße des Waterberg liegt. Verbringen Sie den Tag hier und mit einer Wanderung am Berg und genießen Sie die Aussicht. Übernachtung hier in einem Chalet mit eigener Dusche und WC. (Abendessen, Bett und Frühstück)



Tag 3: Fahren Sie über Rietfontein zum größten Meteoriten der Welt auf Farm Hoba bei Grootfontein und anschließend weiter über die Minenstadt Tsumeb, wo es sich lohnt das Museum zu besuchen, zum Oschikotosee und weiter zum berühmten Etoscha-Nationalpark. Pirschfahrten in Ihrem Leihwagen auf den markierten Wegen im östlichen Teil Etoschas. Auf einer geführten Safari kann Ihr Reiseleiter Verhaltensweise, Wachstumsdynamik, Lebensraum- und Nahrungsvorzüge der Wildarten, und manches Andere erklären. Besichtigen Sie die historische Festung Namutoni. Übernachtung in einem gemütlichen Zimmer mit eigener Dusche und WC der **Etosha King Nehale Lodge** außerhalb des König-Nehale-Tors des Parks auf der Andonifläche im Owamboland. (Abendessen, Bett und Frühstück)



Tag 4: Pirschfahrten im östlichen Teil Etoschas. Zahllose Antilopen, Giraffen und Zebras, und auch deren Raubtiere, und riesige, staubige Elefanten vor der Kulisse der endlosen Etoschapfanne kennzeichnen die Tage im Park. Unterkunft wie am Vortag.



Tag 5: Nach dem Frühstück fahren Sie über Omuthiya durch das Kommunalgebiet Owamboland mit seinen weiten Ebenen mit Makalanipalmen und traditionellen Gehöften. Besuchen Sie das interessante Nakambale-Museum von Olukonda. Weiter geht Ihre Fahrt zur **Ongula Village Homestead Lodge**. Erleben Sie hier das traditionelle Leben in einem Owambogehöft. Übernachtung hier in einem Chalet mit eigener Dusche und WC. (Ausflug, Abendessen, Bett und Frühstück)



Tag 6: Fahren Sie gleich nach dem Frühstück über Oshakati und durch die typischen Landschaften des Owambolands nach Ruacana am Kuneneffluss. Besichtigen Sie die Wasserfälle und fahren Sie dann anschließend am Kuneneffluss entlang über Swartbooisdrift, Epembe und Okonguati bis nach Epupa. Übernachtung hier in einem Zelt-Zimmer mit eigener Dusche und WC des **Omarunga Epupa Falls Camp** direkt am Kuneneffluss und an den Epupafällen. (Abendessen, Bett und Frühstück)



Tag 7: Besuchen Sie heute ein Gehöft der Himbanomaden mit Ihren Gastgebern. (Selbstfahrer müssen alle Ausflüge direkt buchen und bezahlen!) Ihnen wird Einblick in die Traditionen und den Alltag dieser Menschen verschafft, sowie in die Probleme, denen sie in einer Welt rasender Veränderungen gegenüberstehen. Respekt und genügend Zeit, nicht Neugier oder die Hektik eines knappen Zeitplans, bestimmen diese Begegnungen mit einem der letzten Nomadenvölker Afrikas. Den Nachmittag verbringen Sie am Kuneneffluss. Unterkunft wie am Vortag.



Tag 8: Fahrt zurück über Opuwo durch interessante Landschaften Richtung Südwesten über Kaoko Otavi und Orupembe nach Puros zur schönen und abgelegenen **Okahirongo Elephant Lodge**. Übernachtung in einer Suite mit eigenem Bad und Toilette. (Abendessen, Bett und Frühstück)



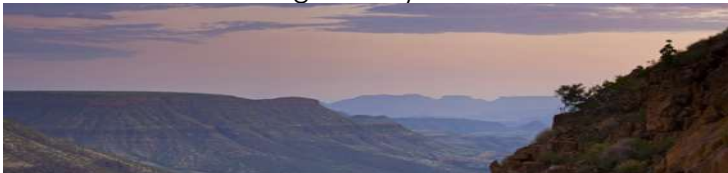
Tag 9: Verbringen Sie den Tag in diesem einmaligen Gebiet am Hoarusib-Trockenfluss. Unternehmen Sie eigene Ausflüge oder buchen Sie einen Ausflug mit Ihren Gastgebern (direkt zu entrichten.) Unterkunft wie am Vortag.



Tag 10: Heute führt Sie Ihre Fahrt durch die Giribesfläche über Sesfontein und Palmwag ins Damaraland bis zur **Grootberg Lodge**, die auf der Passhöhe des Grootbergpasses liegt. Übernachtung hier in einem Chalet mit eigener Dusche und WC. (Abendessen, Bett und Frühstück)



Tag 11: Verbringen Sie den Tag mit Ihren Gastgebern und den angebotenen geführten Wanderungen und Pirschfahrten in diesem einmaligen Hegegebiet (Selbstfahrer müssen diese direkt begleichen). Unterkunft wie am Vortag.



Tag 12: Gleich nach dem Frühstück fahren Sie über Palmwag nach Twyfelfontein und besichtigen hier die einmaligen Felsgravuren. Weiter geht es am höchsten Berg Namibias, dem Brandberg, vorbei über Uis und Okombahe zur **Ai-Aiba The Rock Painting Lodge**, die im eindrucksvollen Erongogebirge liegt. Wanderungen können Sie selbst vor Ort unternehmen. Übernachtung hier in einem Zimmer mit eigenem Bad und WC. (Abendessen, Bett und Frühstück)



Tag 13: Verbringen Sie den Tag mit herrlichen Wanderungen im Erongogebirge und genießen Sie die einmaligen Ausblicke. Erholen Sie sich am Schwimmbad. Direkt vor Ort können Rundfahrten gebucht und Felskunstwerke besichtigt werden. Unterkunft wie am Vortag.



Tag 14: Im Laufe des Vormittags fahren Sie über Omaruru und Wilhelmstal nach Okahandja, wo Sie einen Schnitzermarkt besuchen können. Weiter geht es nach Windhoek und weiter zum Hosea-Kutako-Flughafen. Geben Sie Ihren Leihwagen hier zurück oder Ihr Reiseleiter wird sich hier von Ihnen verabschieden. Fliegen Sie nach Hause.

Reise- und Zahlungsbedingungen von ONDESE Safaris® gelten unbedingt!

Für Ihre exklusive Erlebnisreise, wenden Sie sich an ONDESE Safaris® unermüdlich und mit dem treffsicheren Gespür des Honigdaches seit 1993! Ihr Experte und Partner für maßgeschneidertes Reisen im sonnigen Namibia, Botsuana, Südafrika und an die Victoriafälle!

Namibia Tourismusrat Registrierungsnummer: TSO00018



Mitglied vom Tourismusverband:



Geschäftspartner: Friedrich W. Nauhaus & Mendes P. Vinte (Namibianer)